

JABANET 54Mb CPE Bridge- Kit Punto-a-Punto



El Kit punto a punto - JABANET 54Mb CPE Bridge es un un sistema Ethernet bridge inalámbrico de excelente rendimiento el cual crea un puente de red (bridge) inalámbrico transparente entre dos redes. El bridge es transparente ya que las LAN's parecen estar conectadas conjuntamente como si se tratara de una conexión Ethernet cableada. El bridge soporta DHCP y multiples direcciones MAC's.

El Kit punto a punto - JABANET 54Mb CPE Bridge viene completamente configurado en modo bridge para una auténtica operación plug and play. Ninguna configuración inicial es necesaria para crear una conexión operativa en modo bridge entre dos LANs inalámbricas o cableadas. El modo de seguridad WEP de 128 Bits es configurado y habilitado para una operación plug and play segura sin la necesidad de configuraciones complicadas. La gestión para una configuración totalmente local o remota inalámbrica se puede realizar a través de una interface Web HTML para que el usuario autorizado sea capaz de cambiar passwords, claves de encriptación, potencia de salida, direcciones IP u otras configuraciones. El equipo puede también ser reconfigurado como un client bridge de gran rendimiento.

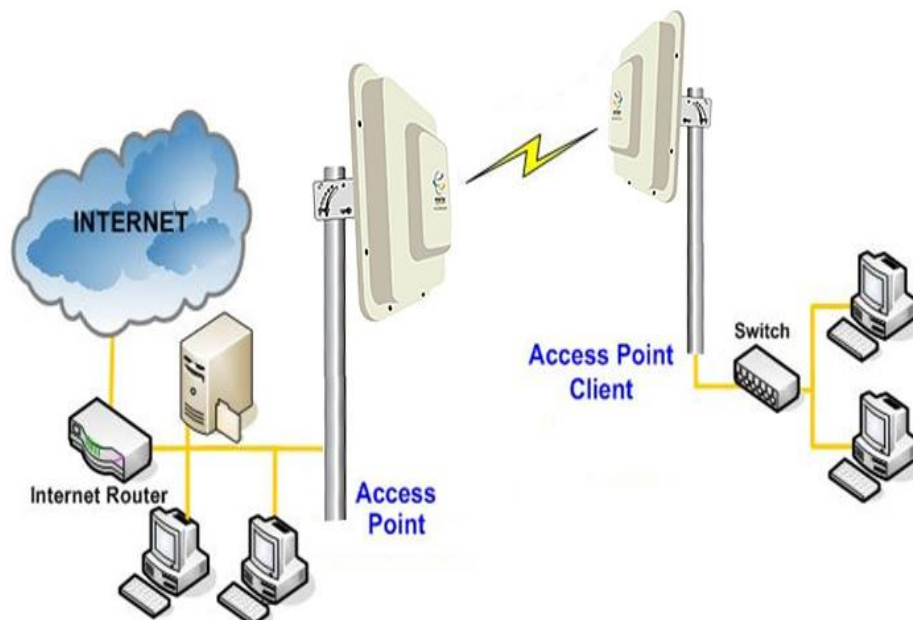
El Kit punto a punto - JABANET 54Mb CPE Bridge incluye todo lo necesario para conectar dos LANs inalámbricas o cableadas a distancia desde 0 a 10 millas (0 a 16 Km). El Kit punto a punto - JABANET 54Mb CPE Bridge viene incluido con: (2 unidades) JABANET 54Mb CPE Bridge con sistema power over Ethernet, (2 unidades) Montura Universal con Mástil, (2 unidades) 75' de cable calificado CAT5e protegido por uso

Características:

- Diseño Outdoor e Impermeable
- Plug and Play – No más complicadas configuraciones
- Rango de Línea de Vista de 0 a 10 millas (0 a 16Km)
- Throughput real de 20Mb/Sec
- Ethernet Bridge transparente y soporte para multiples MAC
- Funcionamiento con Full Power over Ethernet
- Cables Outdoor Cat5e y Montura Universal para paredes o mástiles
- Gestión Remota y apto para actualizar

Aplicaciones:

- Compartir el Acceso a Internet
- Conectar Múltiples Edificaciones
- Crear una pequeña Red Malla
- Expandir su LAN inalámbrica o cableada
- VoIP a través de Sistemas Inalámbricos
- Video remoto y Servidores Multimedia



Especificaciones:

Modelo	JABA-PTPCPE500G	JABA-PTPCPE500GH	JABA-PTPCPE500
Puerto Ethernet	10/100Base-TX (RJ-45)		
Frecuencia / Canal de operación	2.400 ~ 2.497GHz		5.15~5.35 & 5.725~5.850 GHz (US) 5.15~5.35GHz & 5.47~5.725GHz (EU)
Modulación RF	802.11g: OFDM (BPSK, QPSK, 16-QAM, 64-QAM) 802.11b: DSSS (BPSK, QPSK, CCK)		802.11a: OFDM (BPSK, QPSK, 16-QAM, 64-QAM)
Potencia de Salida RF	Regulable hasta 33dBm / 19dBm en Radio	Regulable hasta 38dBm/ 19dBm en Radio	Regulable hasta 38dBm/ 19dBm en Radio
Sensibilidad	-97dBm@6Mb -73dBm@54Mb	-97dBm@6Mb -73dBm@54Mb	-97dBm@6Mb -73@54Mb
Velocidad de Datos	54, 48, 36, 24, 18, 12, 11, 5.5, 2, 1Mbps		
Modos de Operación RF	Access Point Bridging Access Point Client Gateway Wireless Routing Client Wireless Ethernet Adapter Point to Point Point to Multipoint		
Alcance	3 millas (5 Km)	10 millas (16 Km)	3 millas (5 Km)
Protección de Datos	WEP 64/128/152 - bit VLAN Filtrado de direcciones Mac IEEE 802.1x—TLS, TTLS, PEAP WPA-PSK y WPA-EAP, WPA2 (con técnicas de encriptación AES)		
Características avanzadas de Red	IP Routing - estático y dinámico, NAT y Port Forwarding (Sólo para Wireless Routing Client y modo Gateway) WDS - Wireless Distribution System PPPoE Client (Sólo para Wireless Routing Client y modo Gateway) PPTP para redes VPNs 802.1d Spanning Tree Protocol (STP) Función SNMP Servidor y Cliente DHCP Característica WMM (QoS) para archivos multimedia Tecnología VLAN Algoritmo Proprietario para Larga Distancia con ACK y función para ajuste del CTS timeout Filtrado de IP (Sólo para Wireless Routing Client y modo Gateway) Load Balancing & Fail-Over Redundancy (Sólo modo Gateway)		
Parámetros de Enlace	RSSI, Signal levels – para una sencilla alineación de la antena del cliente Site Survey Datos estadísticos de la Radio y del tráfico Ethernet		
Gestión	Web, Telnet y utilidades basadas en Windows		
Sunimistro de Energía	Power over Ethernet - PoE (AC 110~220/DC12V)		
Dimensiones	10.75"x10.75"x2.6" pulg (267x267x67 mm)	18.5"x16.8"x2.5" pulg (470x 427x64mm)	10.75" x 10.75" x 2.6" (267x267x67mm)
Peso	12 Lb (5.5 Kg) set completo	18 Lb (8.2 Kg) set completo	12 Lb (5.5 Kg) set complete
Cable	Cable de 75' (25m) Outdoor CAT5E		
Humedad	-10-90%, (Operativo)		
Temperatura	-40 a 167 ° F (-40 a 75 ° C)		
Compatibilidad Electromagnética	FCC Parte 15 clase B, CE Mark, ETSI 300 328		
Características de la Antena			
Ganancia	14 dBi	19 dBi	19 dBi
Rango de Frecuencia	2400 – 2485 MHz		5150 – 5825 MHz
3db Beam Angle (Plano-E)	35 °	15 °	16 °
3dB Beam Angle (Plano-H)	36 °	20 °	16 °
Polarización	Horizontal o Vertical		

Información para pedidos:

-  **JABA-PTPCPE500G** Kit de corto alcance JABANET 54Mb 2.4GHz CPE Bridge Punto a Punto (hasta 3 millas o 5 Km)
-  **JABA-PTPCPE500GH** Kit de mediano alcance JABANET 54Mb 2.4GHz CPE Bridge Punto a Punto (hasta 10 millas o 16 Km)
-  **JABA-PTPCPE500A** Kit de corto alcance JABANET 54Mb 5GHz CPE Bridge Punto a Punto (hasta 3 millas o 5 Km)